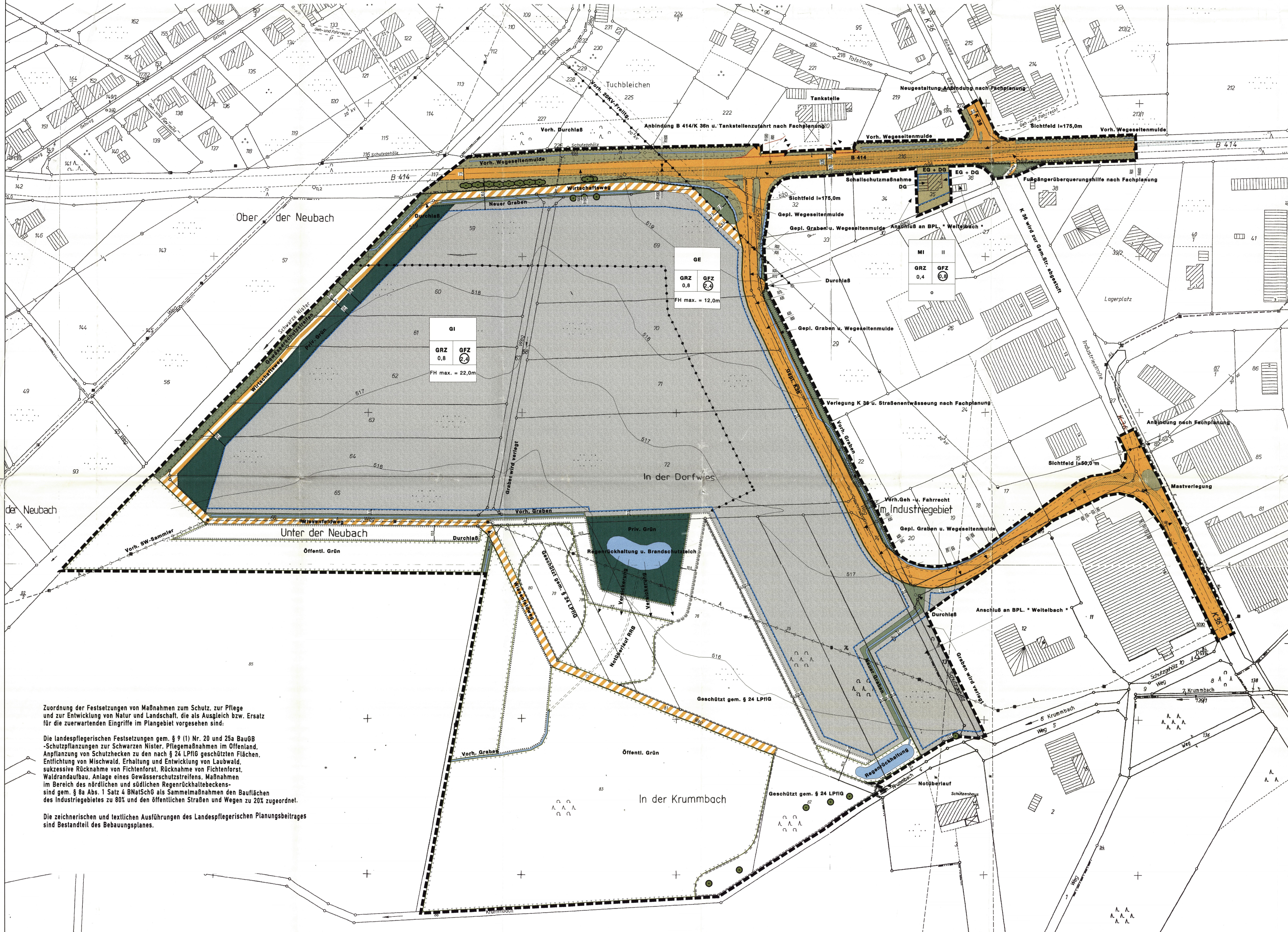


# BEBAUUNGSPLAN - INDUSTRIEGEBIET SCHWARZE NISTER -



**Zuordnung der Festsetzungen von Maßnahmen zum Schutz, zur Pflege und zur Entwicklung von Natur und Landschaft, die als Ausgleich bzw. Ersatz für die zu erwartenden Eingriffe im Plangebiet vorgesehen sind:**

Die landesplanerischen Festsetzungen gem. § 9 (1) Nr. 20 und 25a BauB - Schutzpflanzungen zur Schwarzen Nister, Pflegemaßnahmen im Offenland, Anpflanzung von Schutzhecken zu den nach § 24 LPfIG geschützten Flächen, Entfichtung von Mischwald, Erhaltung und Entwicklung von Laubwald, sukzessive Rücknahme von Fichtenforst, Rücknahme von Fichtenforst, Waldrandaufbau, Anlage eines Gewässerschutzstreifens, Maßnahmen im Bereich des nördlichen und südlichen Regenrückhaltebeckens sind gem. § 8a Abs. 1 Satz 4 BNatSchG als Sammelmassnahmen den Bauflächen des Industriegebietes zu 80% und den öffentlichen Straßen und Wegen zu 20% zugeordnet.

Die zeichnerischen und textlichen Ausführungen des Landesplanerischen Planungsbeitrages sind Bestandteil des Bebauungsplanes.

## ZEICHENERKLÄRUNG

**Festsetzungen des Bebauungsplans**

**Art der baulichen Nutzung**

- MI Mischgebiet
- GE Gewerbegebiet
- GI Industriegebiet

**Maß der baulichen Nutzung**

- 0,8 Grundflächenzahl
- 0,2 Geschäftlichkeitszahl
- II Zahl der Vollgeschosse als Höchstmaß

**Bauweise**

- o offene Bauweise
- Abgrenzung unterschiedlicher Nutzung

**Überbaubare Grundstücksflächen**

- Baugrenze
- Bauvorschriften
- FH Freizeite

**Weitere Festsetzungen**

- Verkehrflächen
- Einzelbereich
- Bereich ohne Ein- u. Ausfahrt
- Schuttbereich (siehe text. Festsetzungen)

**Textfestsetzungen**

II, Textteil

Für die städtebauliche Planung

**Ingenieurbüro**  
bernd kessler

Bismarckstraße 99  
56470 Bad Marienberg/Ww.  
Bad Marienberg, den 15.12.1999

Telefon : 02661/7870  
Telefax : 02661/61770

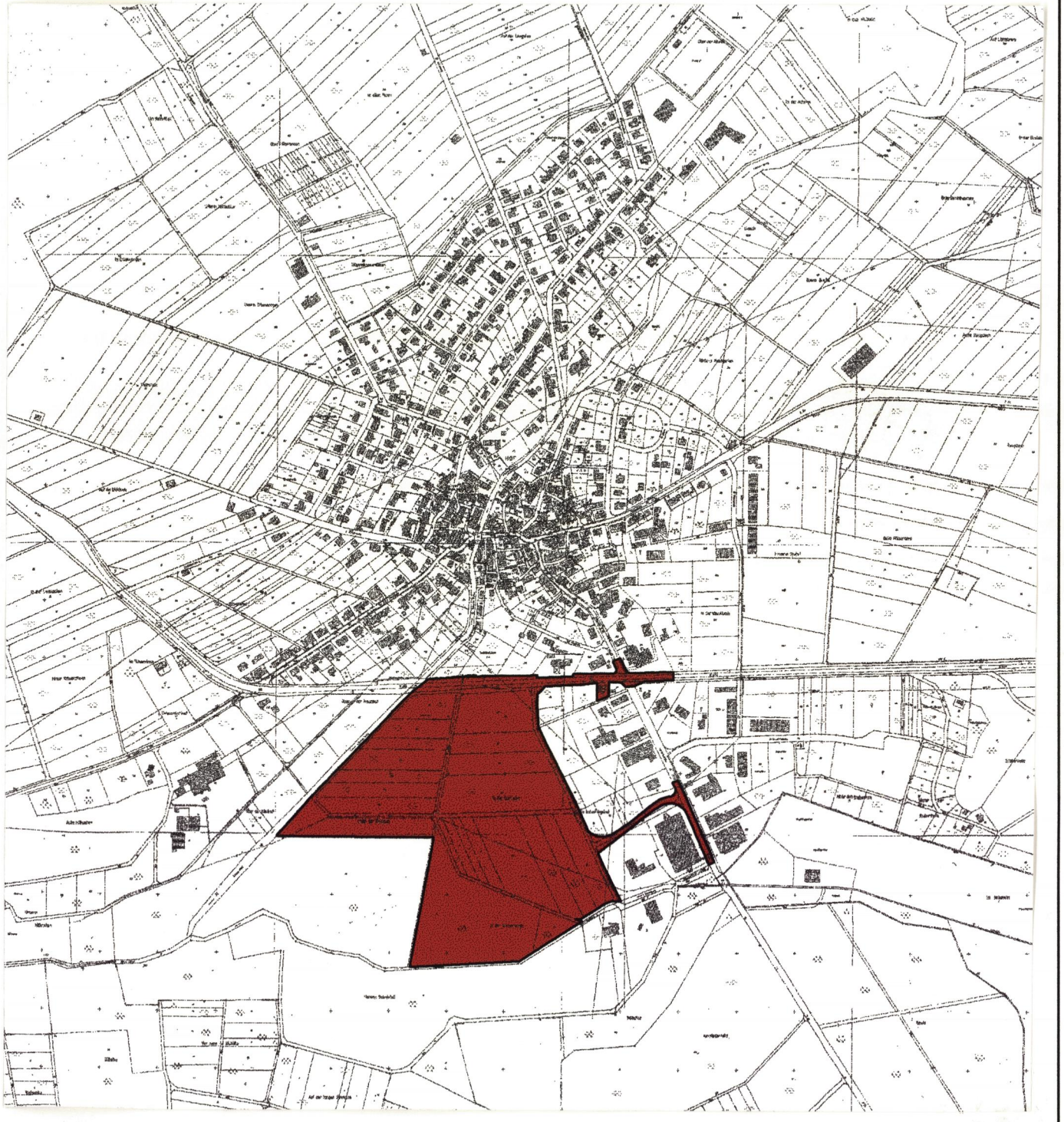
Planungsunterlage ist die katastrale Flurkarte.  
Zur Vervielfältigung freigegeben

Unbegleitet  
Westerburg, den

Katastramt

Gemeinde : 56472 Hof, VG Bad Marienberg  
Gemarkung : Hof  
Maßstab : 1 : 1000

## Bebauungsplan " Industriegebiet Schwarze Nister "



Gezeichnet	Bearbeitet	Geprüft
St.K. 20.02.1998	B.K. 20.02.1998	
L.P. 15.12.1999	L.P. 15.12.1999	

Geändert	Geändert	Geändert
St.K. 20.02.1998	L.P. 06.07.1999	L.P. 02.11.1999
L.P. 15.12.1999		

Verkleinerung im Maßstab 1:10.000 aus dem Restrikerkartenwerk 1 : 1000, mit Genehmigung des Landesvermessungsamtes Rheinland-Pfalz vom 16. 12. 1996.  
Vervielfältigt durch die Verbandsgemeinde Bad Marienberg